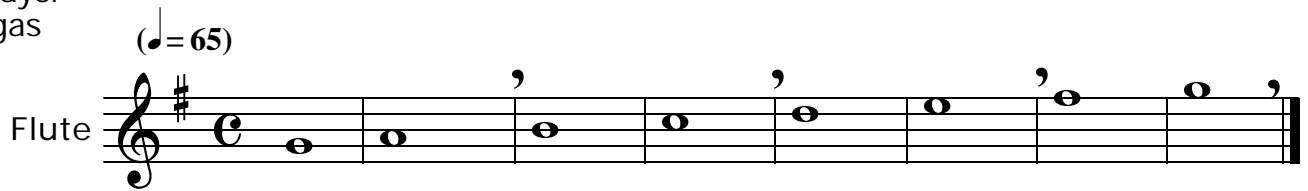


Lección 1

21 de enero del 2004

Sol (G) mayor
Muy largas



- 1.- Como armar la flauta (fuera manos de las llaves)
- 2.- Ajustar la embocadura y la pata, un poco salida (5mm) y alineada
- 3.- Respiración:
 - De diafragma (llenar la panza y empujar el aire de abajo hacia arriba)
 - Empezar a respirar sin la flauta, unas 5 veces (calentamiento)
 - Con la flauta notas largas, iguale
- 4.- Tu- tu- verificar que el tu, tu de cada nota sea igual.
- 5.- Empezar con la escala de Sol M en redondas muy largas.
- 6.- Recrodar Fa# (i1,i2,i3 d4,5h)
- 7.- Repetir escalas:
sol-la-si-do-re-mi-fa-s
sol-fa-mi-re-do-si-la-s